

# ДВОКІМНАТНА КВАРТИРА

## ТИП 2Б1

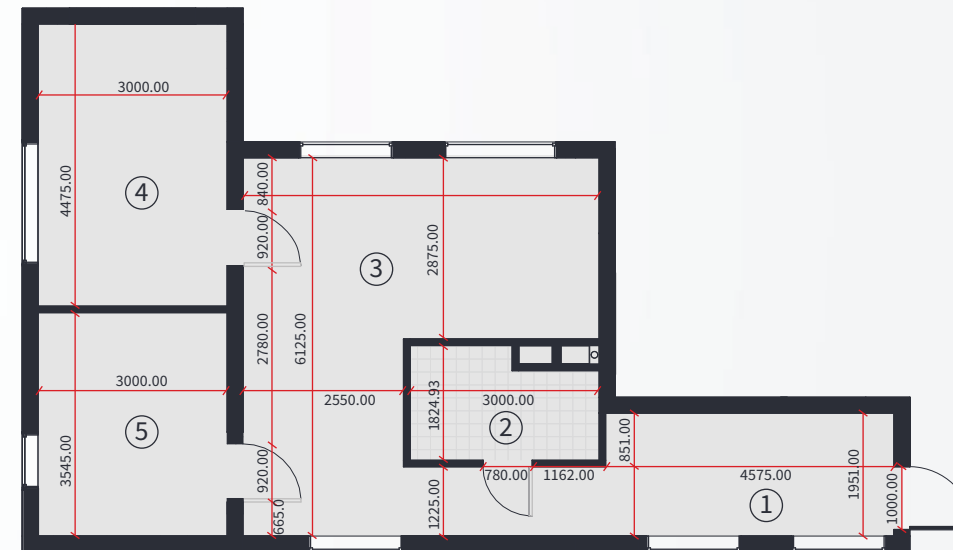
**1** | **24,04** | **65,65**  
кількість кімнат | житлова площа | загальна площа

ПОВЕРХ 3, 4, 5, 6, 7

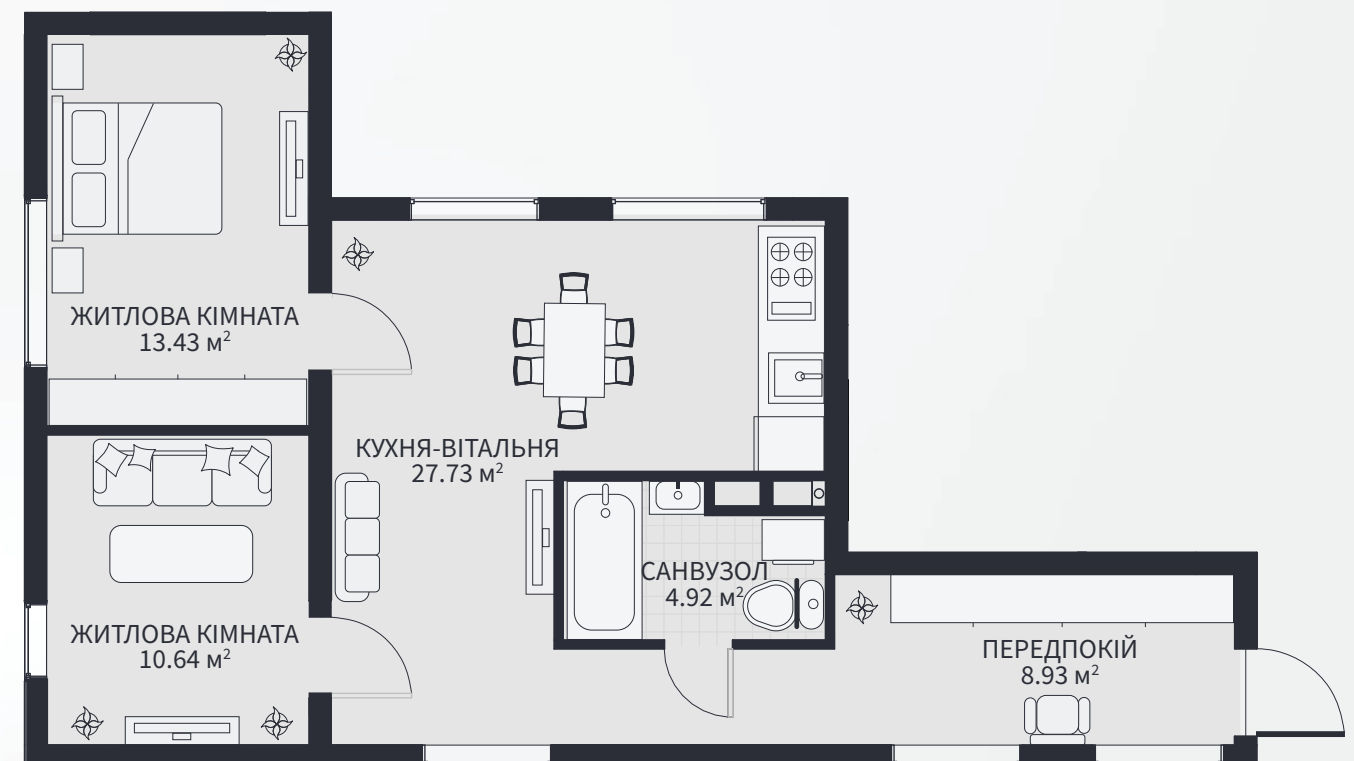
### ЕКСПЛІКАЦІЯ ПРИМІЩЕНЬ

1.ПЕРЕДПОКІЙ	8,93 м <sup>2</sup>
2.САНВУЗОЛ	4,92 м <sup>2</sup>
3.КУХНЯ-ВІТАЛЬНЯ	27,23 м <sup>2</sup>
4.ЖИТЛОВА КІМНАТА	13,4 м <sup>2</sup>
5.ЖИТЛОВА КІМНАТА	10,64 м <sup>2</sup>

**ЗАГАЛЬНА ПЛОЩА | 65,65 м<sup>2</sup>**



### СХЕМА РОЗТАШУВАННЯ КВАРТИРИ



#### Примітки:

1. Цей план є рекламною продукцією, що дає уяву про загальний принцип планування приміщень (їх розташування та площу)
2. Площі прораховані з урахуванням товщини опорядження.
3. При розробці проєктної документації можливі уточнення планування приміщень, їх розмірів, площ в межах 15%.
4. Розміри попередні, надані для інформації.

